



GOVERNO DO ESTADO DO RIO DE JANEIRO
MUNICÍPIO DE SANTO ANTÔNIO DE PÁDUA
SECRETARIA MUNICIPAL DE EDUCAÇÃO



Aluno: _____

Escola: _____

Data: ____/____/____

Ano de Escolaridade: 7º

Professor (a): _____

Disciplina: Geografia

Semana 39: de 16 a 19 de novembro de 2021

Conteúdo (s) desenvolvido (s): principais setores da atividade industrial no Brasil.

A industrialização no Brasil pode ser separada em quatro etapas principais: sendo a primeira fase, de 1500 a 1808; a segunda, de 1808 a 1930; a terceira, de 1930 a 1955; e a quarta de 1955 até os dias atuais.

História da Industrialização Brasileira

O Brasil é um país em desenvolvimento ou **emergente**. No entanto, apesar dele estar em constante **crescimento industrial**, ele está cerca de um século atrasado industrialmente e tecnologicamente quando comparado a outras nações que começaram a se desenvolver após a Revolução Industrial. A **industrialização brasileira** começou a se desenvolver após as mudanças econômicas, sociais e políticas que ocorreram nos últimos trinta anos do século XIX. As principais mudanças foram nas relações de trabalho, o crescimento do emprego remunerado e do consumo de mercadorias, além de ocorrer também a abolição do trabalho escravo e o ingresso de estrangeiros no Brasil, como por exemplo os italianos, alemães, japoneses, entre outros.



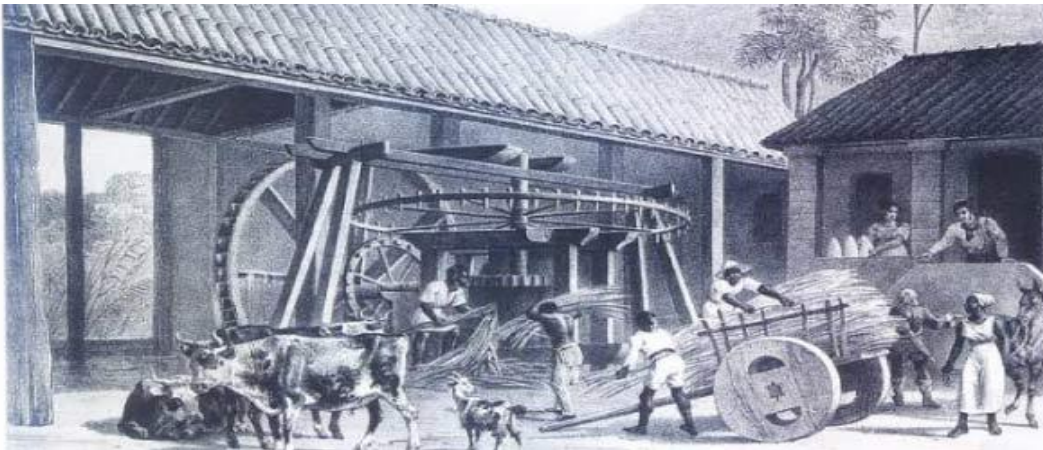
Etapas da Industrialização brasileira

A partir dos acontecimentos históricos é possível classificar o processo da industrialização brasileira em **quatro etapas**. Veja quais são as principais características de cada etapa para conseguir responder os exercícios sobre industrialização brasileira.

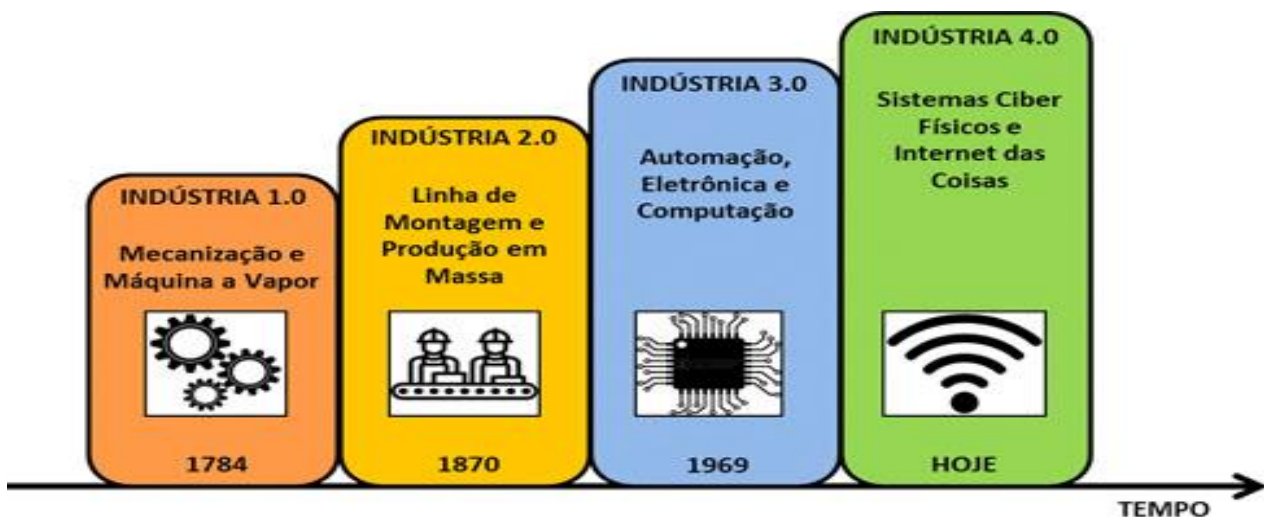
Primeira etapa da Industrialização brasileira

- Ocorreu de 1500 a 1808;
- O Brasil ainda era uma colônia;

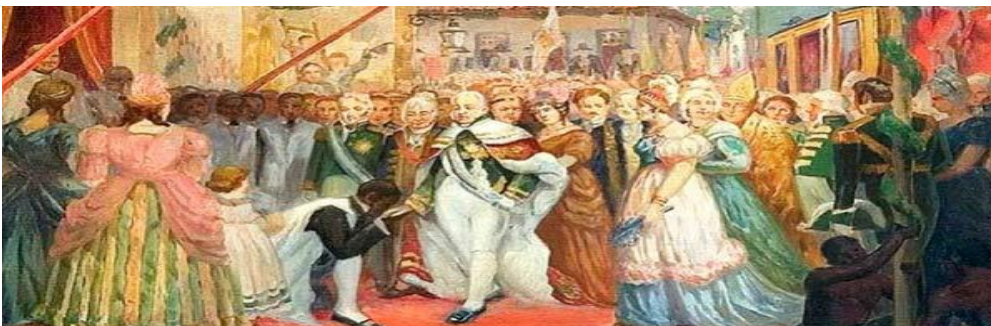
- A metrópole não permitia a implantação de indústrias;
- A produção de produtos possuía um processo artesanal.



- Ocorreu de 1500 a 1808;
- O Brasil ainda era uma colônia;
- A metrópole não permitia a implantação de indústrias;
- A produção de produtos possuía um processo artesanal.



Segunda etapa da Industrialização brasileira



- Ocorreu entre 1808 a 1930;
- Essa fase foi marcada pela **chegada da família real** portuguesa em 1808;
- Foi permitida a implantação de indústrias no território brasileiro;
- Desenvolveu-se vários requisitos para a implantação das indústrias, como a taxa tributária, conhecida como **Tarifa Alves Branco**;
- Houve a decadência do café, por esse motivo vários fazendeiros largaram as atividades na fazenda e focaram nas atividades industriais;

- As indústrias iniciantes focaram as atividades em produtos alimentícios, tecidos, velas e sabão, sem muito recurso tecnológico.
- Terceira etapa da Industrialização brasileira



- Ocorreu entre 1930 a 1955;
- As indústrias receberam investimentos de antigos cafeicultores;
- Houve a construção de vias para a circulação dos produtos, matérias-primas e das pessoas;
- Desenvolveram-se meios de transporte que auxiliavam na distribuição de produtos para as diferentes regiões do Brasil;
- Houve a instalação da **Companhia Siderúrgica Nacional**, desenvolvida em 1942 até 1947;
- A Companhia abastecia as indústrias com matéria-prima e metais;
- Em 1953, ocorreu a construção de uma das empresas mais promissoras do Estado, a **Petrobras**.

Quarta etapa da Industrialização brasileira

- Ocorreu em 1955 até os dias atuais;
- Teve seu início no governo do presidente **Juscelino Kubitschek**;
- Houve a abertura da economia e das fronteiras produtivas;
- Os investimentos em empresas multinacionais aumentaram, principalmente após a entrada dos militares no ano de 1964, conhecida como ditadura militar;
- Dificuldade de crescimento das empresas nacionais;
- Fim do século XX aconteceu um crescimento econômico no Brasil, o que gerou uma **melhor qualidade de vida e acesso ao consumo**;
- Após os acontecimentos, o Brasil ainda está em um processo gradativo da industrialização.

Exercícios sobre Industrialização

1– O desenvolvimento industrial brasileiro ocorreu de forma desigual nas diferentes regiões do Brasil, pois houve uma concentração da atividade industrial, particularmente, nos Municípios de São Paulo e Rio de Janeiro. Dentre outras razões, explicam esse fato:

- a) a formação de um mercado externo na região Sudeste e a criação de casas de importação por emigrantes estrangeiros. b) o domínio da cafeicultura no Sudeste, a consequente acumulação de capital e a imigração estrangeira que se dirigiu para essa região.
- c) o domínio da mineração em São Paulo e a fundação de casas de exportação que tinham como objetivo abastecer o mercado brasileiro de produtos nacionais. d) o desenvolvimento de empresas de extração mineral em São Paulo, que permitiu a acumulação de capital, e o consequente fluxo de emigrantes que para lá se dirigiu.

2 –O período comumente denominado de “anos dourados” marcou uma etapa da recente história brasileira associada ao desenvolvimentismo (abertura de rodovias, expansão da rede hidrelétrica, implantação da indústria automobilística, descentralização da capital) e à atmosfera cultural marcada pelo surgimento da Bossa Nova. A que governo tal período está associado:

- a) Juscelino Kubistchek
- c) Getúlio Vargas

- b) João Goulart
- d) Eurico Gaspar Dutra

3- A desconcentração industrial verificada no Brasil, na última década, decorre, entre outros fatores, da:

- a) ação do Estado, por meio de políticas de desenvolvimento regional, a exemplo da Zona Franca de Manaus.
- b) elevação da escolaridade dos trabalhadores, o que torna o território nacional atraente para novos investimentos industriais.
- c) presença de sindicatos fortes nos estados das regiões Sul e Sudeste, o que impede novos investimentos nessas regiões.
- d) isenção fiscal oferecida por vários estados, o que impede novos investimentos nessas regiões.

4- Sobre o processo de industrialização brasileiro, são feitas as seguintes afirmações.

I – A partir de 1930, começa um importante projeto de criação de infraestrutura para o desenvolvimento do parque industrial.

II – A partir da Segunda Guerra Mundial, acentua-se o processo de estatização das indústrias na Região Sudeste.

III – A partir de 1964, amplia-se o parque industrial para atender à demanda da modernização da agricultura.

Qual (is) das alternativas acima está (ão) corretas?

- a) Apenas I.
- b) Apenas II.
- c) Apenas III.
- d) Apenas I e III.

5- Sobre o crescimento da exploração do café no século XIX no Brasil, assinale o correto.

- a) Essa fase coincide com uma fase de vitalidade e expansão dos mercados europeus e com o desenvolvimento dos Estados Unidos.
- b) O café era produzido em larga escala, porém a preços baixos e com baixa rentabilidade.
- c) Desde o período colonial que a produção cafeeira competia no mercado internacional com a produção açucareira brasileira.
- d) O norte do Brasil era, por excelência, a região produtora de café, pois podia contar com vasta mão de obra escrava.

