

Aluno: _____
Escola: _____
Data: ____/____/____ Ano de Escolaridade: FASE VIII
Professor (a): _____ Disciplina: CIENCIAS

Semana 5: 23 a 27 de AGOSTO de 2021

Conteúdo(s) desenvolvido(s): O CORPO HUMANO

Assista ao vídeo: <https://youtu.be/J30IASFRMSI> / <https://youtu.be/e2CTn6WtRN8>

Corpo humano

O corpo humano é constituído por diferentes órgãos e sistemas, que, juntos, desempenham diversas funções essenciais para a sobrevivência do indivíduo.

O **corpo humano** é formado por vários órgãos e sistemas, que trabalham de maneira conjunta para garantir o funcionamento perfeito do organismo. Se observamos a nível microscópico, podemos perceber a presença de milhares e milhares de células, que formam os tecidos, os órgãos e os sistemas, característica essa que nos permite afirmar que os seres humanos são organismos pluricelulares.

→ **Níveis de organização do corpo humano**

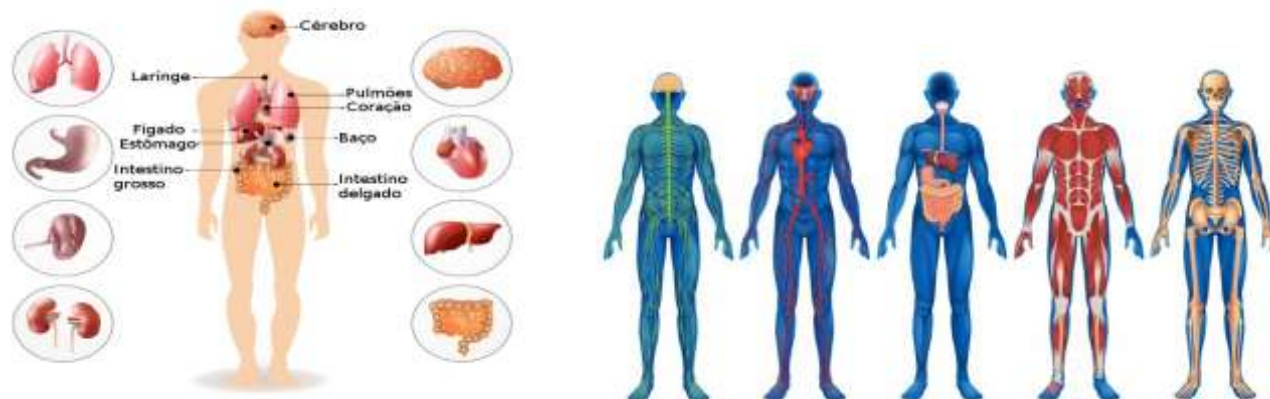
O **corpo humano pode ser analisado em diferentes níveis de organização**. Podemos estudar as células, os tecidos, os órgãos ou ainda os vários sistemas. Considerando as células como o primeiro nível hierárquico de organização, temos:

Células → Tecidos → Órgãos → Sistemas → Organismo

As **células** são consideradas as unidades funcionais e estruturais dos seres vivos. No nosso corpo, encontramos milhares de células e, por isso, somos classificados como **organismos pluricelulares**. As células encontradas no nosso corpo são **eucariontes**, ou seja, apresentam um núcleo definido e organelas membranosas.

*Nos seres vivos pluricelulares, um grupo de células semelhantes e que desempenham a mesma função recebe o nome de **tecido**. Temos quatro tipos básicos de tecidos em nosso corpo: **epitelial, conjuntivo, muscular e nervoso**.*

Os tecidos podem estar organizados em **órgãos**, que são definidos como agrupamentos de tecidos que desempenham algumas funções específicas. Os órgãos, por sua vez, podem estar interligados formando **sistemas**, que desempenham funções ainda mais complexas.



ATIVIDADES

I – Marque com um x a resposta correta:

1 - O corpo humano é formado por vários órgãos e sistemas, que trabalham de maneira conjunta para garantir o funcionamento perfeito do:

- a) cérebro b) organismo c) cabelo d) nariz

2 - O corpo humano é uma máquina extremamente complexa que pode ser estudada em diferentes níveis. Analise as alternativas abaixo e marque aquela que indica corretamente a sequência dos níveis de organização do corpo humano:

- a) célula → sistemas → tecidos → órgãos → organismo
b) célula → tecidos → órgãos → sistemas → organismo
c) célula → órgãos → tecidos → sistemas → organismo
d) tecidos → órgãos → sistemas → célula → organismo
e) tecidos → órgãos → célula → sistemas → organismo

3 - São consideradas as unidades funcionais e estruturais dos seres vivos:

- a) tecidos b) órgãos c) sistemas d) células

4 - As células encontradas no nosso corpo são _____ ou seja, apresentam **um núcleo** definido e organelas membranosas.

- a) eucariontes b) espaçosas c) procariontes d) nervosas

5 - O corpo humano é formado por uma grande quantidade de órgãos, cada um exercendo uma atividade específica. Marque a alternativa que indica corretamente o nome do maior órgão do corpo humano:

- a) Fígado b) Pele c) Intestino grosso d) Intestino delgado

6 - O estudo do corpo humano possibilita sua análise em diferentes níveis. Quando estudamos um conjunto de células semelhantes que desempenham a mesma função estamos analisando um

- a) tecido. b) sistema. c) órgão. d) organismo.

7 - Complete de acordo com o texto:

a) Nos seres vivos pluricelulares, um grupo de células semelhantes e que desempenham a mesma função recebe o nome de _____

b) Temos quatro tipos básicos de tecidos em nosso corpo: _____ , _____ , _____ , _____