

Aluno: _____
Escola: _____
Data: ____/____/____ Ano de Escolaridade: FASE VII
Professor (a): _____ Disciplina: CIENCIAS

Semana 5: 23 a 27 de AGOSTO de 2021

Conteúdo(s) desenvolvido(s):

Assista ao vídeo: <https://youtu.be/YtjOZ5vEYBQ> / <https://youtu.be/30eHKy9wqeQ>

DIVERSIDADE DOS SERES VIVOS

Reino das plantas ou dos vegetais (ou reino Plantae ou Metaphyta) – Engloba todas as plantas. Esses seres são pluricelulares, autotróficos e possuem tecidos especializados; Reino dos animais (ou reino Animalia ou Metazoa) – Engloba todos os seres vivos pluricelulares, heterotróficos e com tecidos especializados.

Diversidade dos Seres Vivos

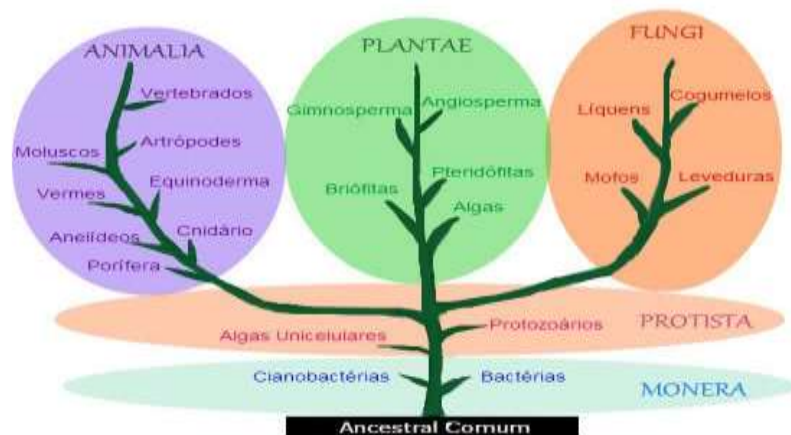
O mundo biológico é extremamente diversificado. Tem de haver uma abordagem que nos permite ter uma ideia de um grupo de organismos, estudando um tipo específico. Os seres vivos são classificados como plantas e animais.

Classificação – o processo de agrupar coisas semelhantes em grupos ou categorias, com base em semelhanças e diferenças.

Classificação: Cinco reino por RHWittaker:

1. Reino Monera
2. Reino Protista
3. Reino Fungi
4. Reino Plantae
5. Reino Animalia

Os Reinos dos Seres Vivos e as Relações Filogenéticas



Relações Filogenéticas

O naturalista inglês Charles Darwin (1809-1882), contribuiu com o desenvolvimento da classificação dos seres vivos através da sua teoria evolutiva e da noção de ancestral comum que originou as espécies atuais.

Ele criou "genealogias de seres vivos", diagramas representando as relações de parentesco evolutivo entre as espécies, que hoje são chamadas de árvores filogenéticas.

A forma de classificar os organismos se modificou muito nas últimas décadas devido ao desenvolvimento de áreas como a genética e a biologia molecular. As relações de parentesco são definidas não somente pelas características externas, mas também por semelhanças genéticas e bioquímicas.

BIODIVERSIDADE DA TERRA

Para estudar os seres vivos existentes na Terra, desde a Antiguidade procura-se reuni-los em grupos, formados de acordo com algum critério. O lugar onde eles vivem já foi um critério de agrupamento. Assim, os seres vivos eram classificados em **aéreos, aquáticos e terrestres**. Outra forma de classificá-los foi considerar a sua utilidade ao homem. E então eles foram divididos em úteis, nocivos e indiferentes.

Hoje, entretanto, os seres vivos podem ser classificados com base em características tanto externas quanto interna, que revelam o grau de parentesco entre eles. Mesmo técnicas de biologia molecular vem sendo utilizadas para identificar esse grau de parentesco. Os cientistas desenvolveram um sistema de classificação – universalmente aceito – e detalhado a seguir.

Com certeza, o homem não conhece todos os seres vivos que habitam a Terra, pois eles constituem uma variedade muito grande. É essa grande variedade de seres vivos existentes no nosso planeta que chamamos de biodiversidade.

Sobre a biodiversidade da Terra, podemos destacar o seguinte:

Alguns deles são domesticados, outros estão próximos – no zoológico -, árvores e plantas estão em todo lugar: avenidas, jardins, parques, vasos, etc.

Há seres vivos que você conhece somente pro meio de filmes ou de revistas; Existem outros seres vivos na Terra que nem os cientistas e pesquisadores ainda conhecem.

Alguns especialistas estimam que existam entre cinco e trinta milhões de espécies de seres vivos na Terra, mas apenas cerca de um milhão e quatrocentas mil são conhecidas neste início de século XXI.

ATIVIDADES:

1 – Coloque V ou F:

- a) () Reino das plantas ou dos vegetais (ou reino Plantae ou Metaphyta) – engloba todas as **plantas e animais**.
- b) () Os vegetais são pluricelulares, autotróficos (produtores) e possuem tecidos especializados.
- c) () O mundo biológico não é extremamente diversificado.
- d) () Para estudar os seres vivos existentes na Terra, desde a Antiguidade procura-se reuni-los em grupos.

2 - Classificar os seres vivos sempre foi um grande desafio. A variedade de características físicas e de hábitos de vida, por exemplo, é um dos problemas enfrentados. Para facilitar a classificação, Lineu propôs um sistema de categorias taxonômicas. De acordo com esse sistema, qual é o táxon mais abrangente?

- a). Reino. b) Filo. c) Classe. d) Ordem.

3 - Quais são os 5 reinos em que os seres vivos são classificados?

- a) Animalia, Plantae, Fungi, Protista e Eukarya.
- b) Animalia, Plantae, Fungi, Eubacteria e Monera.
- c) Animalia, Plantae, Fungi, Vírus e Archaea.
- d). Animalia, Plantae, Fungi, Protista e Monera.

4 – Complete as frases com as palavras em destaque :

BIODIVERSIDADE - TERRESTRES – CLASSIFICAÇÃO – HOMEM

- a) Com certeza, o _____ não conhece todos os seres vivos que habitam a Terra.
- b) O processo de agrupar coisas semelhantes em grupos ou categorias, com base em semelhanças e diferenças, é chamado de _____.
- c) Desde a antiguidade, os seres vivos eram classificados em aéreos, aquáticos e _____.
- d) A essa grande variedade de seres vivos existentes no nosso planeta que chamamos de _____.