



GOVERNO DO ESTADO DO RIO DE JANEIRO
MUNICÍPIO DE SANTO ANTÔNIO DE PÁDUA
SECRETARIA MUNICIPAL DE EDUCAÇÃO



Aluno: _____

Escola: _____

Data: ___/___/___

Ano de Escolaridade: 7º

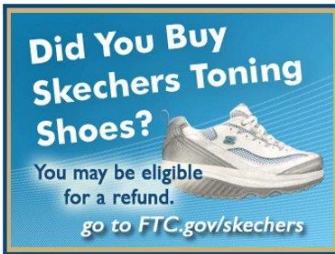
Professor (a): _____

Disciplina: Inglês

Semana 21: de 28 de junho a 02 de julho de 2021

Conteúdo(s) desenvolvido(s): Diferentes formas verbais utilizadas na propaganda: predição, necessidade e possibilidade. (Introdução aos Modal Verbs)

Leia os cartazes abaixo e relacione ao seu significado.



1



2



3



4

- () ... se vocês caírem, o animal pode comê-los e isso pode deixá-los doente.
() Os funcionários devem lavar as mãos antes de retornarem ao trabalho.
() Você pode ter direito a um reembolso.
() Você deve ir.



Grammar:

Modal Verbs são um grupo de verbos auxiliares que possuem significados específicos de acordo com o contexto. *No geral*, poderíamos dizer que a maioria dos **modals** equivale a **poder** e **dever**. Em Português, tanto um quanto outro podem expressar situações diversas. Em Inglês, porém, para cada situação há um **modal** mais adequado.

Nesta aula, vamos estudar os Modais **May**, **Must** e **Might**.

Regra geral:

- São seguidos do verbo no infinitivo sem **to**;
- Não recebem S na 3ª pessoa do singular;
- São verbos utilizados para expressar **possibilidade**, **obrigação**, **permissão**, **suposição**.

Observe alguns exemplos de ideias estes verbos modais podem expressar:

- **May** – Pode expressar **possibilidade**.

Exemplo: He may be in the library. (Ele pode estar na biblioteca)

- **Must** – Em frases afirmativas expressa uma **necessidade, obrigação**.

Exemplo: You must go now. (Você tem que ir agora.)

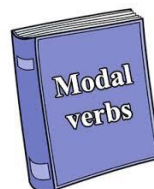
- **Might** - Pode expressar a ideia de dedução, incerteza, sendo traduzido como “talvez” ou “é provável que”.

Exemplo: It might rain tonight. (Pode chover hoje à noite. / Talvez chova hoje à noite.)

Let's practice!

1. Complete as frases com **must** ou **may**.

- a) You _____ study every day.
b) Attention! The dog _____ attack you.
c) People _____ drive with attention.
d) The plane _____ arrive late today.
e) It _____ rain tonight.



2. Escreva **N** quando a frase expressar **Necessidade**, **D** quando expressar **Dedução** e **P** quando expressar **Possibilidade**.

- a) Children must study more. ()
b) You must wear mask. ()
c) You may be right. ()
d) Tom might be late. ()
e) I might start a new diet.()



3. Analise a imagem ao lado. O verbo modal **must** expressa sentido de

- a) possibilidade
b) permissão
c) dedução
d) necessidade

4. No cartaz abaixo, o Modal **might** expressa o sentido de

- a) necessidade
b) dedução
c) permissão
e) necessidade



Believe in yourself!