

Aluno: _____

Escola: _____

Data: ___/___/___

Ano de Escolaridade: EJA – FASE VII

Professor (a): _____

Disciplina: CIÊNCIAS

Vídeos de apoio: <https://youtu.be/FFXo7PYFP4g>

<https://youtu.be/CBN9WgeGkTA>

RELAÇÕES ECOLÓGICAS

Todos os seres vivos se relacionam com outros, tanto da mesma espécie (relações intraespecíficas) quanto de espécies distintas (relações interespecíficas). Estas podem ser harmônicas ou positivas quando não há prejuízo para nenhum dos indivíduos envolvidos; ou desarmônicas ou negativas quando pelo menos um se prejudica.

“As relações podem ser pra ganhar ou então pra perder.

Ela terá harmonia se não houver prejuízo e se alguma das partes tiver algum benefício.”

RELAÇÕES ECOLÓGICAS INTRAESPECÍFICAS HARMÔNICAS E DESARMÔNICAS

Relações intraespecíficas harmônicas:

Sociedade: indivíduos da mesma espécie, mantendo-se corpos separados, e que cooperam entre si por meio de divisão de trabalho. Geralmente, a forma corporal está relacionada à atividade que exercem. Ex: abelhas, cupins, formigas, etc.



Colônia: indivíduos associados fisicamente. Estes podem se apresentar semelhantes, ou com diferenciação corporal de acordo com a atividade que desempenham. Ex: determinadas algas e caravela portuguesa .



Relações intraespecíficas desarmônicas:

Canibalismo: ato no qual um indivíduo se alimenta de outro(s) da mesma espécie.

Cobra x cobra

Competição: disputa por territórios, parceiros sexuais, comida, etc.

Leão x leão

Galo x galo - Rinha de galo: uma competição induzida pela ação humana.

Atividades

1. Relações ecológicas desarmônicas são aquelas em que há prejuízo para pelo menos um dos elementos da associação:

a) de um exemplo de relação desarmônica.

b) O que seria uma relação harmônica?

2 – Que tipos de relações ecológicas estão representados em cada figura?

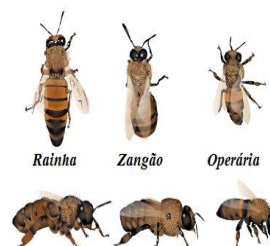
a)



b)



c)



3. Na foto abaixo a imagem mostra que tipo de relação?



a. Competição

b. Colônia

c. Sociedade

d. Mutualismo

4. Dos tipos de relações ecológicas seguintes, o único que ocorre exclusivamente entre organismos da mesma espécie é:

a) Competição

b) Herbívora

c) Mutualismo

d) Sociedade

e) Parasitismo

5 - Quando falamos em sociedade, logo imaginamos a sociedade das abelhas e suas diferentes castas (operárias, rainha e zangões). Cada uma das castas tem um papel bem estabelecido, sendo a rainha a única fêmea fértil da colmeia. Analisando a estrutura de uma sociedade, podemos concluir que se trata de uma relação:

a) intraespecífica harmônica.

b) interespecífica harmônica.

c) intraespecífica desarmônica.

d) interespecífica desarmônica.