



**GOVERNO DO ESTADO DO RIO DE JANEIRO
MUNICÍPIO DE SANTO ANTÔNIO DE PÁDUA
SECRETARIA MUNICIPAL DE EDUCAÇÃO**



Aluno: _____
Escola: _____
Data: ____/____/____
Professor (a): _____

Ano de Escolaridade: **9º**
Disciplina: **Arte**

Semana 20: de 21 a 25 de junho de 2021

Conteúdo desenvolvido: Apreciação das principais tendências da estética moderna.

A Semana de Arte Moderna

A **Semana de Arte Moderna** de 1922 foi realizada em São Paulo, no Teatro Municipal, de 11 a 18 de fevereiro e teve como principal objetivo renovar o contexto artístico e cultural, tanto na literatura, quanto nas artes plásticas, na arquitetura e na música. A intenção dos modernistas era criar uma arte essencialmente brasileira, apesar de estar em sintonia com as novas tendências europeias.



Cartaz da Semana de 22

Autor: Di Cavalcanti

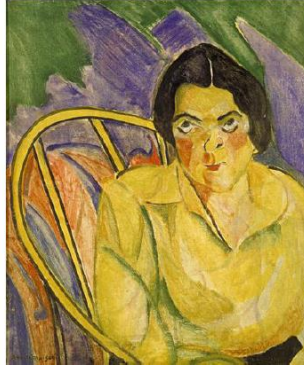
Durante uma semana a cidade se inspirou em novas linguagens, novas experiências artísticas, uma grande liberdade criadora, e o conseqüente rompimento com o passado. Novos conceitos foram difundidos e despontaram talentos como os de Mário e Oswald de Andrade na literatura, Víctor Brecheret na escultura e Anita Malfatti na pintura.

O movimento modernista foi repleto de agitações políticas, sociais, econômicas e culturais. Com ele, surgiram as vanguardas artísticas e linguagens informais. Porém, por tanta inovação, a Semana não foi bem aceita pelos tradicionais paulistas, e a crítica não poupou esforços para destruir suas ideias.

Movimentos como o Futurismo, o Cubismo e o Expressionismo começavam a influenciar os artistas brasileiros. O pintor Lasar Segall, vindo da Alemanha, realizou exposições em São Paulo e em Campinas, que foram recepcionadas com indiferença. Anita Malfatti trazia da Europa, experiências vanguardistas que marcaram intensamente o seu trabalho, e em 1917 aconteceu a primeira exposição do Modernismo brasileiro. Este evento foi alvo de muitas críticas de Monteiro Lobato, entre outros conservadores, mas por outro lado, reuniu artistas dispostos a iniciar uma luta pela renovação artística brasileira, o que resultou na Semana de Arte Moderna.

A Semana de 22 foi composta pelos artistas Anita Malfatti, Di Cavalcanti, Yan de Almeida Prado, John Graz, Oswaldo Goeldi entre outros, na Pintura e no Desenho; Victor Brecheret,

Hildegardo Leão Velloso e Wilhelm Haarberg, na Escultura; Antonio Garcia Moya e Georg Przyrembel, na Arquitetura. Entre os escritores encontravam-se Mário e Oswald de Andrade, Menotti Del Picchia, Sérgio Milliet, Plínio Salgado e outros. A música estava representada por autores consagrados, como Villa-Lobos, Guiomar Novais, Ernani Braga e Frutuoso Viana. A Semana teve um grande valor histórico e cultural naquela época. Não havia entre seus participantes, ideias comuns a todos, por isso ela se dividiu em diversas tendências. O principal objetivo da Semana de Arte Moderna foi libertar a arte brasileira da reprodução de padrões europeus, e dar início à construção de uma cultura essencialmente nacional.



Quadro A Boba, de Anita Malfatti.

Baseando-se no texto, responda às perguntas:

1- Qual era o principal objetivo da criação da Semana de Arte Moderna?

R:

2- Cite os 4 principais artistas participantes da Semana de Arte Moderna:

R:

3- Qual foi o principal evento que resultou na criação da Semana de Arte Moderna?

R:

4- Por que a Semana de Arte Moderna não foi bem aceita pela crítica?

R: