

Aluno: _____
Escola: _____
Data: ____/____/____ Ano de Escolaridade: **3º**
Professor (a): _____ Disciplina: **Língua Portuguesa**

Semana 19: de 14 a 18 de junho de 2021

Conteúdo(s) desenvolvido(s): Interpretação de texto e dígrafo.

Motive-se! Aprenda! Vídeos: <https://youtu.be/QbUZ7B2t8Jg>
https://youtu.be/rnXwp_6EhTs



Estudo do Livro: O sanduíche da Maricota

- 1- Como se chama o livro que você leu?

- 2- Qual é a personagem central do livro?

- 3- O que Maricota estava fazendo logo no primeiro parágrafo do livro?

- 4- Quais ingredientes Maricota usou para preparar o sanduíche?

- 5- Você já aprendeu que rima são sons parecidos no final da palavra. Busque no texto os pares de palavras que rimam.
Galinha/ _____ Isabel/ _____
Moço/ _____ Bacana/ _____
- 6- Qual foi o primeiro personagem que interrompeu Maricota? O que ele queria?

REFLITA: Todos os personagens queriam que fosse acrescentado o seu ingrediente favorito ao sanduíche. Às vezes, nós agimos como as personagens do texto e queremos que nossos desejos sejam atendidos e esquecemos que viver em grupo exige que sejamos tolerantes e pacientes.

A galinha Maricota tem uma receita especial para os seus sanduíches.

7- Observe o texto abaixo:

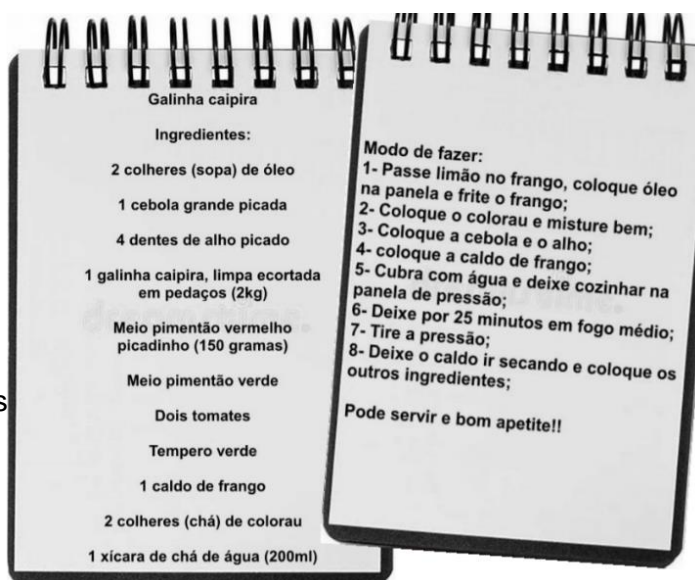
a- Esse texto é:

- () uma receita
() uma fábula
() uma bula

b- Qual o título dessa receita?

c- Uma receita é dividida em partes. Quais são as partes dessa receita? _____

d- Copie do texto três palavras que possuem dígrafos: _____



e- Para que servem os números na primeira parte da receita?

f- Qual sua receita preferida? Quem a faz?

Cada animal que aparecia, indicava o seu ingrediente preferido para o sanduíche da Maricota.

8- Escreva o ingrediente preferido de cada animal:

raposa _____

gato _____

bode _____

rato _____

cachorro _____

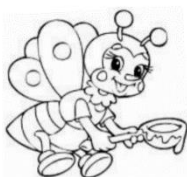
abelha _____

9- E qual é o seu ingrediente preferido? _____

Dígrafo

- ❖ Dígrafo é o grupo de duas ou mais letras que representam um só fonema (som).
- ❖ Os principais dígrafos são: ch – nh – lh – rr – ss – sç – xc – sc – qu – gu

10- Leia:



Sempre zumbindo e agitada,
chegou a abelha Isabel.
Olhou o esquisito recheio:
“Melhora se puser mel”.

a) Pinte no texto acima as palavras que possuem dígrafos e copie-as abaixo:

b) Qual a solução encontrada pela abelha para melhorar o sanduíche?

11- Separe as sílabas destas palavras:

excessivo → _____ piscina → _____

exceder → _____ desça → _____

O que aconteceu com os dígrafos dessas palavras?

CAÇA-DÍGRAFOS

12- Encontre no quadro oito palavras que apresentam dígrafos e escreva-as no lugar correto:

G	Á	M	E	Q	Q	D	A	B	C	I
A	G	U	D	P	U	G	S	E	R	N
L	U	R	C	R	I	P	S	C	E	I
H	I	F	B	R	L	E	A	P	S	N
O	A	C	H	I	O	S	R	A	Ç	H
F	K	A	M	A	R	R	A	R	A	O
V	R	J	I	Ç	X	N	I	O	E	N
C	A	C	R	E	S	C	E	R	W	O

LH - _____

GU - _____

RR - _____

SS - _____

SC - _____

QU - _____

NH - _____

SÇ - _____