

Aluno: \_\_\_\_\_

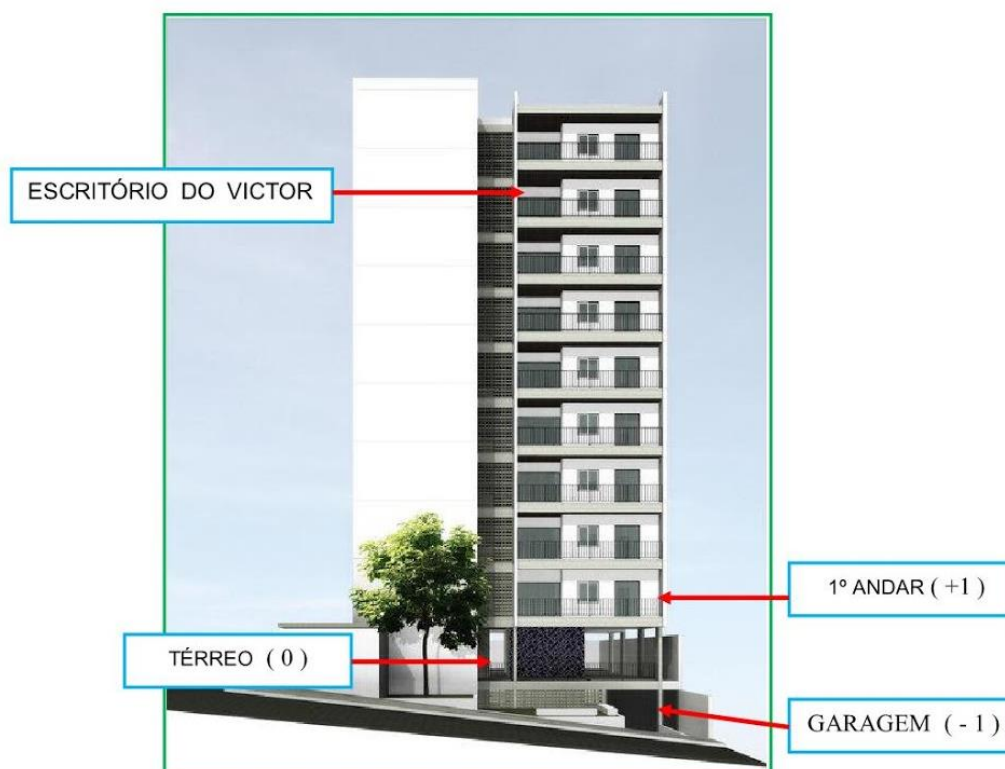
Escola: \_\_\_\_\_

Data: \_\_\_/\_\_\_/\_\_\_ Atividade Adaptada Ano de Escolaridade: \_\_\_\_\_

Professor (a): \_\_\_\_\_ Disciplina: Matemática

HABILIDADES: (EF07MA03) Comparar e ordenar números inteiros em diferentes contextos, incluindo o histórico (positivo e negativo), associá-los a pontos da reta numérica e utilizá-los em situações que envolvam adição e subtração.

1. OBSERVE O PRÉDIO E RESPONDA ÀS PERGUNTAS.



A) QUANTOS ANDARES TEM O PRÉDIO?

5

9

7

B) EM QUAL ANDAR FICA O ESCRITÓRIO DE VICTOR?

8

9

5

Site utilizado: <https://www.estudiogamboa.com/>

Atividades adaptadas de Matemática. Elaboradas pela professora especializada Maria Madalena Dornelas Borges.

C) A GARAGEM FICA EM QUAL ANDAR?

1

0

-1

D) QUANTOS ANDARES VICTOR TERÁ QUE DESCER PARA IR ATÉ A GARAGEM?

9

7

2

E) O TÉRREO FICA EM QUAL ANDAR?

0

-1

+1

2. RELACIONE AS FIGURAS CONFORME A LEGENDA:

**C** CRÉDITO (POSITIVO +)

**D** DÉBITO (NEGATIVO -)



ROUBO



CELULAR



CURTIDA



DINHEIRO EM  
MÃOS



CELULAR  
QUEBRADO



DESCURTIR

Site utilizado: <https://www.google.com.br/> imagens.

Atividades adaptadas de Matemática. Elaboradas pela professora especializada Maria Madalena Dornelas Borges.

3 / -7 / -10

NÚMEROS  
INTEIROS

3 / +7 / +10

NÚMEROS  
NATURAIS

3. OBSERVE O GRÁFICO:

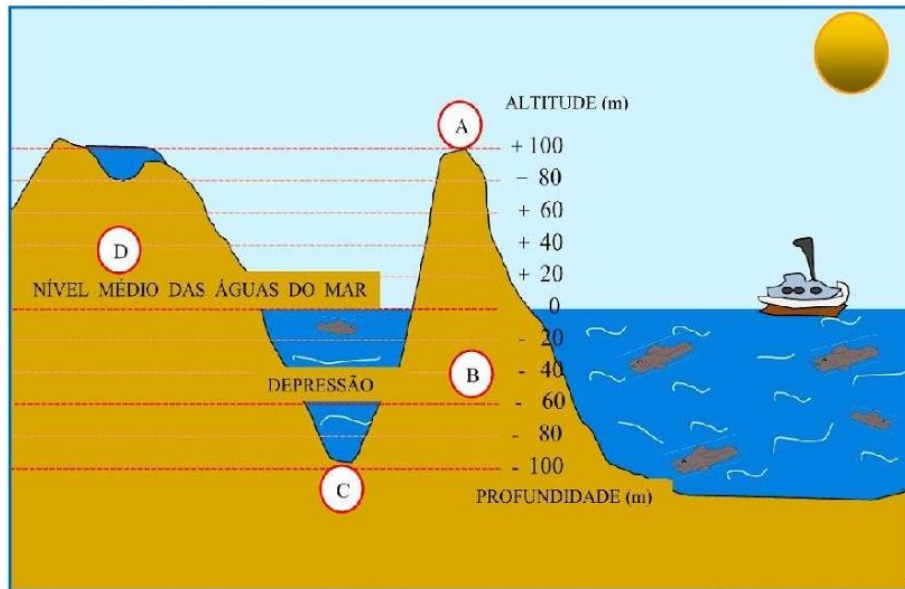


Figura adaptada do site: <http://saber-mais-geo.blogspot.com/2009/02/altitude.html>

A) QUAL A **ALTITUDE (A)** DAS ÁGUAS ACIMA DO MAR?

- 100

+ 60

+ 100

B) QUAL A **PROFUNDIDADE (C)** DAS ÁGUAS ABAIXO DO MAR?

- 100

+ 60

+ 100

C) A **DEPRESSÃO (B)** ENCONTRA-SE NO NÍVEL MÉDIO DAS ÁGUAS DO MAR?

+ 60

- 60

+ 100

Atividades adaptadas de Matemática. Elaboradas pela professora especializada Maria Madalena Dornelas Borges.

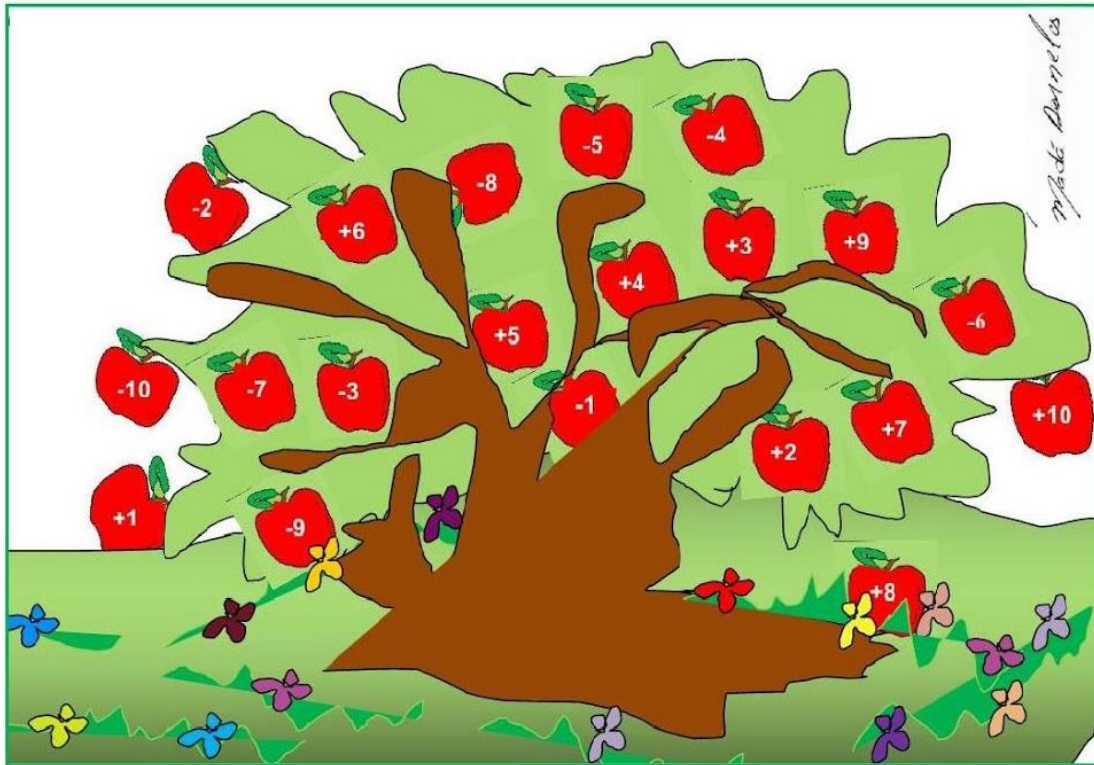
D) O NÍVEL MÉDIO DAS ÁGUAS DO MAR (D) É?

0

+20

+40

4. OBSERVE A ÁRVORE:

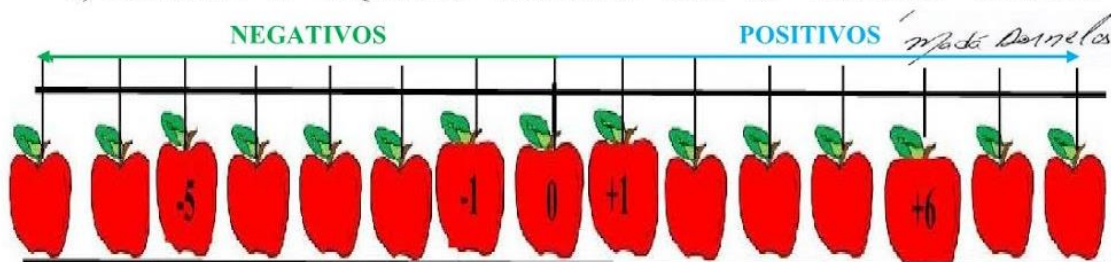


A) COMPLETE COM OS:

NÚMEROS POSITIVOS (+): \_\_\_\_\_

NÚMEROS NEGATIVOS (-): \_\_\_\_\_

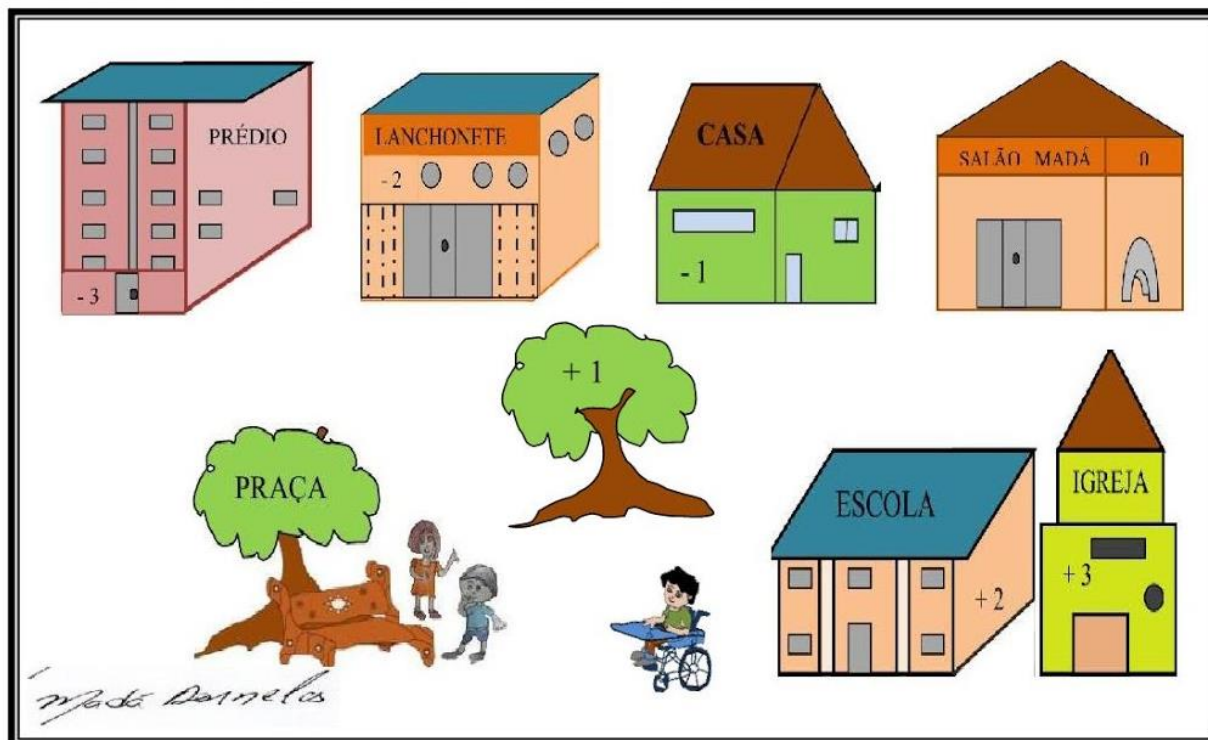
B) PREENCHA A SEQUÊNCIA NUMÉRICA COM OS NÚMEROS INTEIROS:



Desenho: Madá Dornelas

Atividades adaptadas de Matemática. Elaboradas pela professora especializada Maria Madalena Dornelas Borges.

5. PRESTE ATENÇÃO NESTA PEQUENA CIDADE.



A) QUAL O NÚMERO POSITIVO QUE REPRESENTA A IGREJA? \_\_\_\_\_

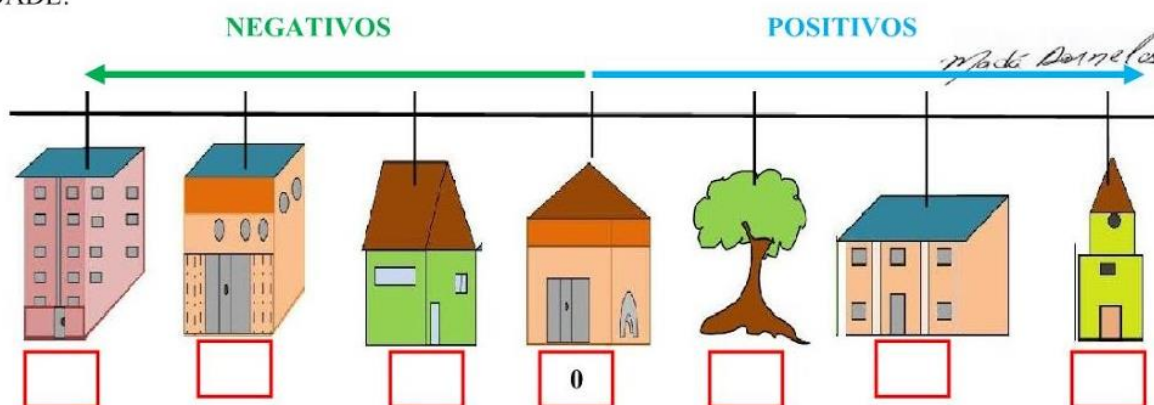
B) O NÚMERO -3 REPRESENTA A?

PRAÇA

LANCHONETE

CASA

C) PREENCHA A SEQUÊNCIA NUMÉRICA CONFORME OS NÚMEROS DA CIDADE:



Atividades adaptadas de Matemática. Elaboradas pela professora especializada Maria Madalena Dornelas Borges.