

Aluno: _____

Escola: _____

Data: _____

Ano de Escolaridade: **Fase VII**

Disciplina: **CIÊNCIAS**

Semana 16: de 24 a 28 de maio de 2021

conteúdo: Célula animal

Célula animal

As células são estruturas microscópicas que fazem parte da organização do corpo dos seres vivos

A célula animal é uma célula do tipo eucarionte e, portanto, apresenta estruturas como núcleo e organelas citoplasmáticas. Algumas organelas permitem diferenciar uma célula animal de uma célula vegetal. Na célula animal, destacam-se a presença de lisossomos e a ausência de parede celular, plastídios e vacúolo central ou de suco celular.

Características básicas de uma célula animal

A célula animal, assim como todas as células, apresenta membrana plasmática e citoplasma. Por ser uma célula eucarionte, possui núcleo e também organelas celulares. Vamos explorar a seguir cada uma dessas importantes partes da célula.

Membrana plasmática

A membrana plasmática é uma membrana que envolve a célula, garantindo a separação do conteúdo celular do meio externo. Ela é constituída por uma bicamada lipídica, na qual se encontram proteínas associadas de diferentes formas. Algumas proteínas se estendem através da bicamada lipídica, enquanto outras estão apenas ligadas à sua superfície. Além de envolver a célula, a membrana plasmática apresenta uma série de outras funções, como controlar o que entra e o que sai da célula. Essa propriedade é conhecida como permeabilidade seletiva.

Citoplasma

O citoplasma está localizado, nas células eucariontes, entre a membrana plasmática e o núcleo, preenchendo o interior celular. É no citoplasma que são encontradas as chamadas organelas celulares e também o citoesqueleto, uma complexa rede de proteínas constituída por filamentos de actina, microtúbulos e filamentos intermediários.

Denominamos de citosol a parte do citoplasma que não é dividida por membranas intracelulares, ou seja, o citosol consiste no material localizado entre as organelas. Ele apresenta uma consistência gelatinosa, sendo formado por água e várias substâncias gelatinosas.

Organelas celulares

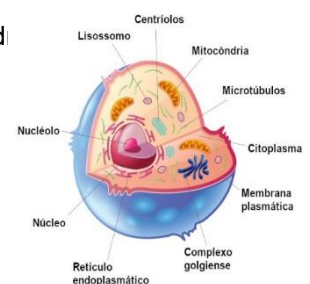
As organelas são estruturas envolvidas por membrana que se encontram suspensas no citosol de células eucariontes. Nas células animais, podemos observar a presença das seguintes organelas:

Retículo endoplasmático; complexo golgiense; lisossomo; peroxissomo; mitocôndr

Núcleo

O núcleo é uma estrutura típica da célula eucarionte, sendo esse o local onde está a maior parte da informação genética da célula.

Responsável por controlar as atividades celulares, ele é envolvido por duas membranas, que, em conjunto, são denominadas de envoltório nuclear ou carioteca. No núcleo encontramos, além do DNA, uma região chamada de nucléolo, onde há grande quantidade de RNA. É no nucléolo que as subunidades ribossômicas são formadas.



Diferenças entre as células vegetais e animais

A célula animal e a célula vegetal são dois tipos de células eucariontes, apresentando, portanto, muitas características em comum. Podemos diferenciá-las, no entanto, observando a presença ou ausência de determinadas estruturas.

ATIVIDADES:

1 - Qual das estruturas a seguir está presente em células animais e vegetais?

- a) Lisossomos
- b) Parede celular
- c) Retículo endoplasmático
- d) Vacúolo de suco celular

2 - A célula animal, assim como todas as células, apresenta

- a) membrana plasmática e citoplasma
- b) núcleo e parede celular
- c) lisossomo e citoplasma
- d) membrana plasmática e parede celular

3 - A membrana plasmática é uma membrana que envolve a célula, garantindo a separação do conteúdo celular do meio externo. Ela é constituída por uma bicamada lipídica, na qual se encontram

- a) proteínas associadas de diferentes formas
- b) lípidos e nutrição
- c) somente núcleo
- d) somente organelas

4 - O _____ é uma estrutura típica da célula eucarionte, sendo esse o local onde está a maior parte da informação genética da célula.

- a) lisossomo
- b) citoplasma
- c) retículo endoplasmático
- d) núcleo

5 - Observe a figura abaixo e marque a alternativa que indica corretamente qual número representa a célula animal e o porquê.

Observe a figura abaixo e marque a alternativa que indica corretamente qual número representa a célula animal e o porquê.



- a) A célula 1 é a célula animal, pois apresenta núcleo.
- b) A célula 1 é a célula animal, pois **não** possui parede celular, vacúolos e cloroplastos, como ocorre na 2.
- c) A célula 1 é a célula animal, pois apresenta mitocôndrias, que estão ausentes em células vegetais, como a 2.
- d) A célula 2 é a célula animal, pois não possui parede celular, vacúolos e cloroplastos, como ocorre na 1.