

Aluno (a): _____

Escola: _____

Ano de Escolaridade: 1º ano

Professor (a) : _____

Disciplina: Português

SEMANA 13 – 13 A 07 DE MAIO DE 2021

Conteúdo: Poemas

1-LEIA O POEMA:

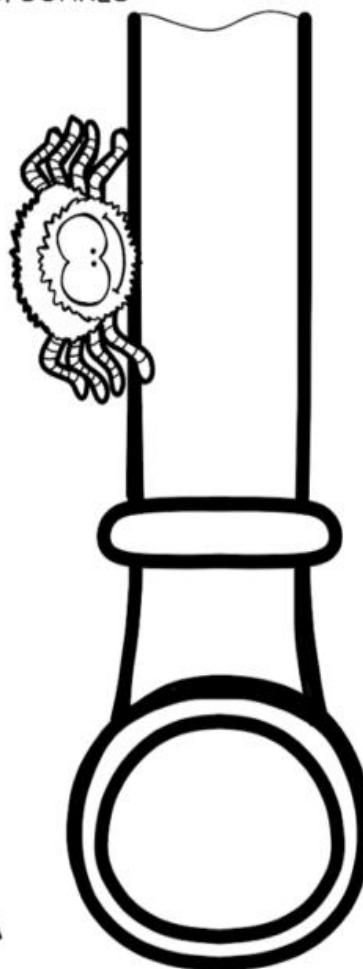
A CASA DA ARANHA

ISABEL CRISTINA S. SOARES

DONA ARANHA VIU O CANO
E UMA IDEIA VEIO À TONA
VOU FAZER A MINHA TEIA
E COBRIR COM UMA LONA!

VEIO A CHUVA MUITO FORTE
CARREGOU A SUA CAMA
DONA ARANHA SEM SUPORTE
DESCEU JUNTO COM A LAMA!

MAS O SOL APARECEU
DONA ARANHA SE AQUECEU
ENCONTROU UMA SOMBRINHA
NELA, NOVA TEIA TECEU!



2 - COMPLETE.

O POEMA TEM _____ ESTROFES E _____ VERSOS.

3 - ESCREVA ABAIXO O NOME DA AUTORA.

4 - O ANIMALZINHO QUE APARECE NO POEMA É:



5 - DONA ARANHA QUERIA FAZER SUA TEIA.
MARQUE O DESENHO QUE INDICA A CASA DA ARANHA.



6-ESCREVA O NOME DESTAS CORES EM ORDEM ALFABÉTICA.

VERDE ROSA CINZA LILÁS AMARELO

7-LIGUE AS FORMAS CORRESPONDENTES.

CIRCO

parque

PRAÇA

escola

PARQUE

rua

ESCOLA

circo

RUA

praça

8-COM AJUDA DO DICIONÁRIO, DESCUBRA E ESCREVA O SIGNIFICADO DAS PALAVRAS.

SUPORTE

AQUECEU

9-SEPRE AS SÍLABAS E ANOTE O NÚMERO DE SÍLABAS.

PALAVRA	SEPARAÇÃO SILÁBICA	NÚMERO DE SÍLABAS
PÉ		
POSTE		
TOMATE		
CAMELO		
CUPIM		
AMARELO		

10-ESCREVA A PALAVRA QUE DA NOME A CADA FIGURA.



11- COMPLETE COM F OU V.

___ ULCAO

AL ___ ACE

___ IOLETA

CA ___ É

___ ARA

___ OME