

Aluno: _____

Escola: _____

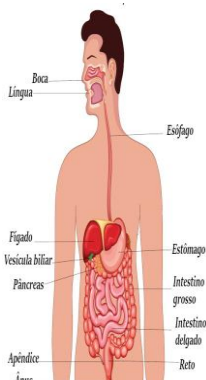
Data: ____/____/____

Ano de Escolaridade: **Fase VIII**

Professor (a): **Rosana Narciso**

Disciplina: **Ciências**

Sistema digestório



O sistema digestório é o sistema do corpo humano responsável por garantir o processamento do alimento que ingerimos, promovendo a absorção dos nutrientes nele contidos e a eliminação do material que não será utilizado pelo corpo. Esse processamento é garantido graças à ação dos vários órgãos que compõem o canal alimentar, bem como pela presença de glândulas acessórias, que sintetizam substâncias que são essenciais no processo de digestão.

Os órgãos que compõem o sistema digestório são a boca, a faringe, o esôfago, o estômago, o intestino delgado, o intestino grosso e o ânus. Já as glândulas acessórias desse sistema são as glândulas salivares, o pâncreas e o fígado.

Órgãos do sistema digestório

Os órgãos do sistema digestório são responsáveis por garantir a ingestão do alimento, sua digestão, absorção dos nutrientes e a eliminação do que não é necessário para o corpo. A seguir conheceremos melhor cada componente do sistema digestório, bem como seu papel no processo de digestão.

Boca

A boca é o local onde a digestão começa. Nossos dentes promovem a digestão mecânica, garantindo que o alimento seja rasgado, amassado e triturado. Além da atuação dos dentes, o alimento na boca sofre a ação da saliva, a qual é secretada pelas glândulas salivares. A saliva contém a enzima amilase, também conhecida por ptialina, que promove o início da digestão dos carboidratos.

A língua também é importante nessa etapa, garantindo que o alimento se misture à saliva e forme o chamado bolo alimentar. É a língua também que ajuda na deglutição do bolo alimentar, empurrando-o em direção à faringe.

Faringe

Esse órgão é comum ao sistema digestório e respiratório, abrindo-se em direção à traqueia e ao esôfago. O bolo alimentar segue da faringe para o esôfago.

Esôfago

É o órgão tubular e musculoso que conecta a faringe com o estômago. O bolo alimentar atinge o estômago graças às contrações do músculo liso que forma o esôfago. Essas contrações são chamadas de contrações peristálticas.

→ **Estômago**

O estômago é o órgão dilatado do sistema digestório e está localizado logo abaixo do diafragma. Nesse órgão, o bolo alimentar sofre a ação do suco digestivo, chamado suco gástrico, que é a ele misturado graças à atividade muscular do órgão. Nesse momento, o bolo alimentar passa a ser chamado de **quimo**

Intestino delgado

Trata-se da porção mais longa do sistema digestório, apresentando cerca de 6 m de comprimento. Possui três segmentos: o duodeno, o jejun e o íleo. Nessa porção do

sistema digestório, a digestão é finalizada e há absorção de nutrientes. O órgão é responsável pela maior parte do processo de digestão.

Intestino grosso

Com cerca de 1,5 m de comprimento, esse órgão é responsável pela absorção de água e formação da massa fecal. Além disso, divide-se em ceco, cólon e reto. No ceco, observa-se uma projeção chamada de apêndice, bastante conhecida por sua inflamação (apendicite). O reto termina em um estreito canal – chamado de canal anal –, o qual se abre para o exterior no ânus, por onde as fezes são eliminadas.

ATIVIDADES – COPIAR NO CADERNO

1 – Qual é a importância do sistema digestório?

2 – Quais são os órgãos que compõem o sistema digestório?

3 – Onde começa a digestão?

4 – Qual é a importância da língua?

5 – Qual é o órgão tubular e muscular que conecta a faringe com o estômago?

6 – Escreva sobre o estômago:

7 – Coloque V ou F nas frases:

a) O sistema digestório é o sistema do corpo humano responsável por garantir o processamento do alimento que ingerimos. ()

b) Os órgãos que compõem o sistema digestório são a boca, a faringe, o esôfago, o coração, o cérebro e os rins. ()

c) A boca é o local onde a digestão começa. ()

d) O estômago é o órgão dilatado do sistema circulatório e está localizado logo abaixo do diafragma. ()