

Aluno (a): _____

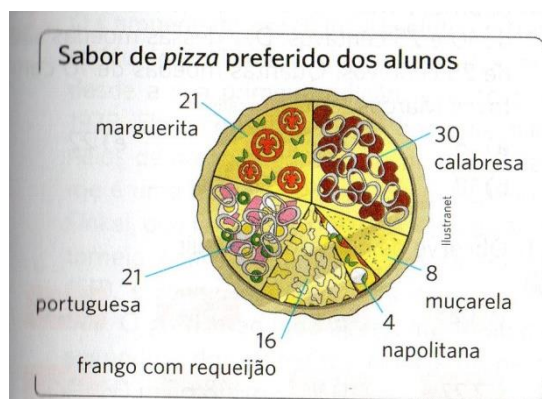
Escola: _____

Data: ____/____/____ Ano de Escolaridade: _____

Professor (a) _____

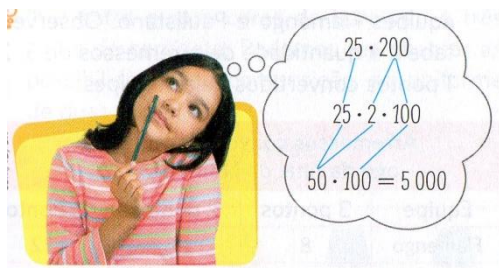
Semana de 15 a 19 de Março

1) Em certa escola de gastronomia foi realizada uma pesquisa sobre o sabor de pizza preferido dos alunos. Veja como os resultados foram organizados.



- Qual foi o sabor de pizza mais votado?
- Quantos alunos foram entrevistados?
- Escreva a porcentagem do total de alunos pesquisados para cada sabor de pizza.

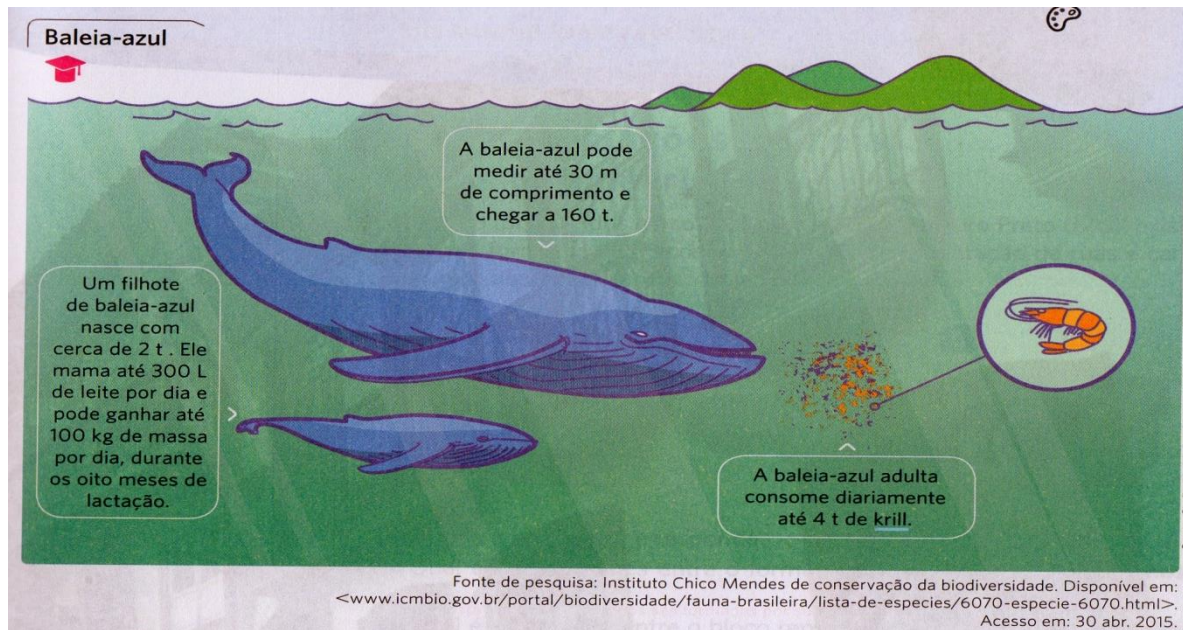
2) Observe como Beatriz obteve mentalmente o resultado de $25 \cdot 200$.



Agora, de maneira semelhante, determine mentalmente os resultados dos cálculos a seguir.

- $4 \cdot 200$
- $8 \cdot 300$
- $15 \cdot 200$
- $5 \cdot 500$

3) Observe o infográfico a seguir algumas informações sobre a baleia-azul, o maior animal do planeta.



De acordo com os dados do infográfico e considerando o mês de 30 dias, responda.

a) Quantos litros de leite um filhote de baleia-azul pode chegar a mamar durante todo o período de lactação? E quantos quilogramas ele pode ganhar nesse período?

b) Considere um grupo de baleias-azuis com 45 indivíduos. Quantas toneladas de krill esse grupo pode comer diariamente?

c) A massa de uma baleia-azul adulta corresponde à massa de quantos filhotes recém-nascidos?