

Aluno (a): _____

Escola: _____

Data: ___/___/___

Ano de Escolaridade: **7º ANO**

Professor(a): **Maria Imaculada Pereira Rezende**

Disciplina **Arte**

SEMANA 09: de 05 a 09 de abril de 2021

Conteúdos Desenvolvidos: Elementos gráficos - simetria e assimetria

Os objetos, os animais, os vegetais, os minerais e as pessoas que estão à nossa volta podem ser classificados quanto à forma em: simétrico e assimétrico.

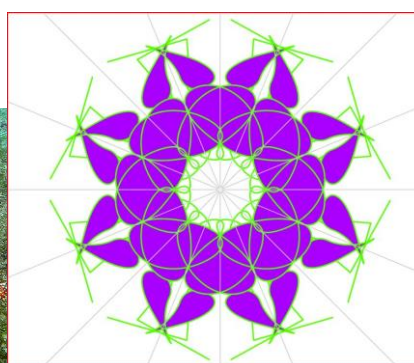
Simetria é o arranjo ou a composição de um todo dividido em duas ou mais partes, que apresentam correspondência na forma e no tamanho, a partir do eixo.



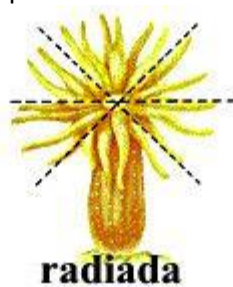
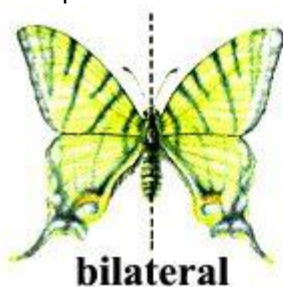
O eixo de simetria é uma linha (imaginária) que divide as formas em metades iguais.

Na simetria real ou bilateral as duas metades são exatamente iguais.

Na simetria radial todas as retas passam por um centro ou se irradiam do centro para fora, por exemplo: as rodas de bicicleta e a estrela-do-mar.



Nos **assimétricos** os lados não possuem eixo central, portanto um lado não é igual ao outro.



Fonte: <http://fabianaeaarte.blogspot.com/2012/01/simetria-e-assimetria.html>

Motive-se! Aprenda!

1- Assista ao vídeo para desenvolver as questões: https://www.youtube.com/watch?v=scrnZA_bwWQ

a) Cite 03 exemplos de letras simétricas.

b) Qual a diferença de um desenho simétrico para um desenho assimétrico.

2- Assinale as obras de arte assimétricas:



()

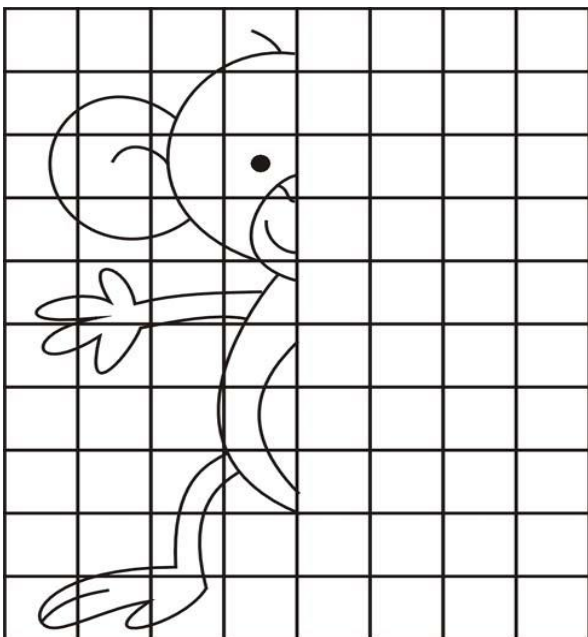
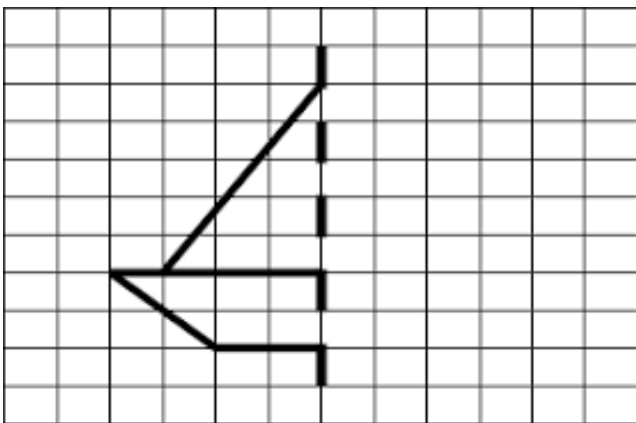


()



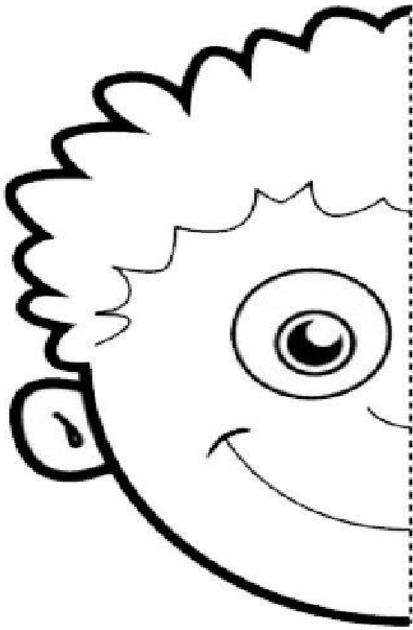
()

3-Vamos completar os desenhos de forma simétrica. Depois pinte com criatividade.



4- Complete o desenho de forma assimétrica. Capriche!

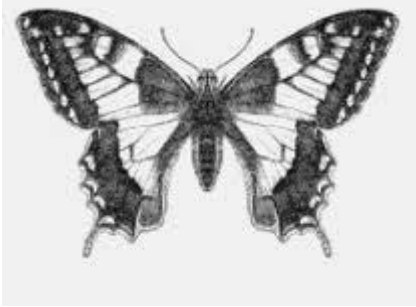
.....



www.okuloncesitr.com

Simetria: Conformidade de tamanho, forma e posição entre as partes de um todo; harmonia

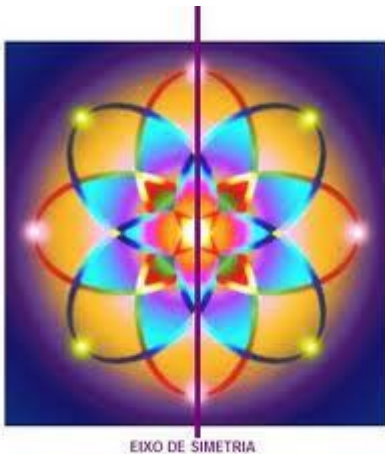
resultante de certas combinações e proporções regulares.



Assimetria: Ausência de simetria.



Eixo de Simetria: É a linha que divide as formas, as figuras em metades.



Fonte: <https://emmanuel-sheila.blogspot.com/2013/07/simetria-e-assimetria.html>

