



GOVERNO DO ESTADO DO RIO DE JANEIRO MUNICÍPIO DE SANTO
ANTÔNIO DE PÁDUA SECRETARIA MUNICIPAL DE EDUCAÇÃO



Escrevendo
um novo
futuro!

Aluno(a): _____

Escola: _____

Data: _____ Ano de Escolaridade: _____ Professor(a): _____

Xilogravura

O dicionário Larousse, Ática, define **xilogravura** da seguinte forma: “gravura obtida pelo processo da xilografia”. Xilografia quer dizer “arte de gravar em madeira. Técnica de impressão em que o desenho é entalhado com uma ferramenta chamada buril, em uma chapa de madeira”.

História da Xilogravura

As prováveis origens da xilogravura remetem à cultura oriental. Segundo historiadores, a xilogravura foi criada pelos chineses e já era praticada por este povo desde o século VI. Durante a Idade Média, a xilogravura firma-se no ocidente, ganhando inovações durante o século XVIII. Com sua difusão por diversos países, acabou chegando às nações europeias, onde influenciaram as artes do século XIX e ajudaram Thomas Bewick a criar a técnica da gravura de topo, diminuindo os custos de produção industrial de livros ilustrados e iniciando a produção em larga escala de imagens pictóricas.

Conheça os dois principais tipos de xilogravura. A distinção está no modo como é cortada a madeira da árvore.

- Xilogravura de fio: nessa técnica, também chamada de madeira deitada ou madeira à veia, corta-se a árvore no sentido em que ela cresce, ou seja, longitudinal.
- Xilografia de topo: também é chamada de madeira em pé, em que a árvore é cortada em sentido transversal ao tronco.

Porém, com o avanço tecnológico do século XX, a técnica da xilogravura começa a cair em desuso. Com a invenção de processos de impressão a partir da fotografia, a técnica oriental foi considerada obsoleta, passando a ser utilizada somente por artistas e artesões.

Técnica e funcionalidade

Pode-se descrever a xilogravura como uma espécie de carimbo. Em seu processo, uma gravura é entalhada na madeira com auxílio de objeto cortante e, na sequência, utiliza-se um rolo de borracha embebida em tinta, que penetra somente nas partes onde está a gravura (entalhe). Então, a parte em que fica a gravura é colocada em contato com a superfície a ser ilustrada. Após alguns minutos, retira-se a madeira, que deixa a imagem impregnada no local. Esta técnica é também chamada de impressão em alto relevo e pode ser feita à base de linóleo (linoleogravura) ou qualquer superfície plana.



Xilogravura aplicada no Brasil

O contato entre diversas culturas, como a brasileira e a portuguesa, ocasionou o surgimento da xilogravura popular brasileira. Os portugueses já utilizavam a técnica que, quando trazida para o Brasil, desenvolveu-se na Literatura de Cordel. Com isso, diversas obras foram produzidas com a utilização da xilogravura, formando diversos xilógrafos, principalmente na Região Nordeste do país. Gilvan Samico, Abraão Batista, Amaro Francisco, José Costa Leite, José Lourenço e J. Borges (José Francisco Borges) estão entre os principais xilógrafos brasileiros.

Responda do texto:

1 . O que é xilogravura?

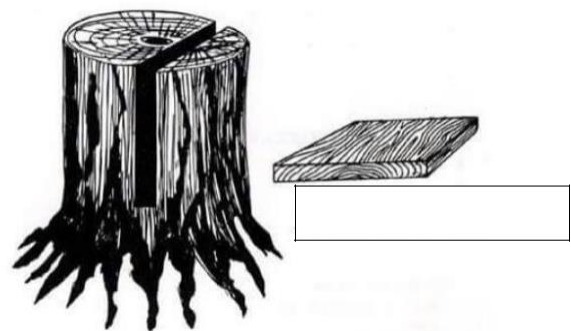
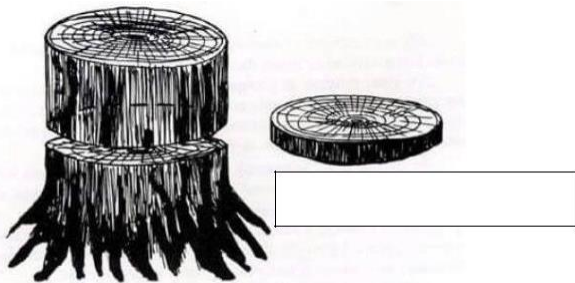
2 . Segundo historiadores quem criou a xilogravura?

3 . Quem criou a técnica da gravura de topo?

4 . O que é Xilogravura de fio e Xilografia de topo. Explique-as:

5 . No Brasil onde se desenvolveu a técnica da xilogravura?

6 . Quais os dois principais tipos de xilogravura que a distinção está no modo como é cortada a madeira da árvore?



8. Nome do Cordelista Nordestino xilográfico, autor da obra abaixo “Moça Roubada”: (Pesquisar)



Artista:
